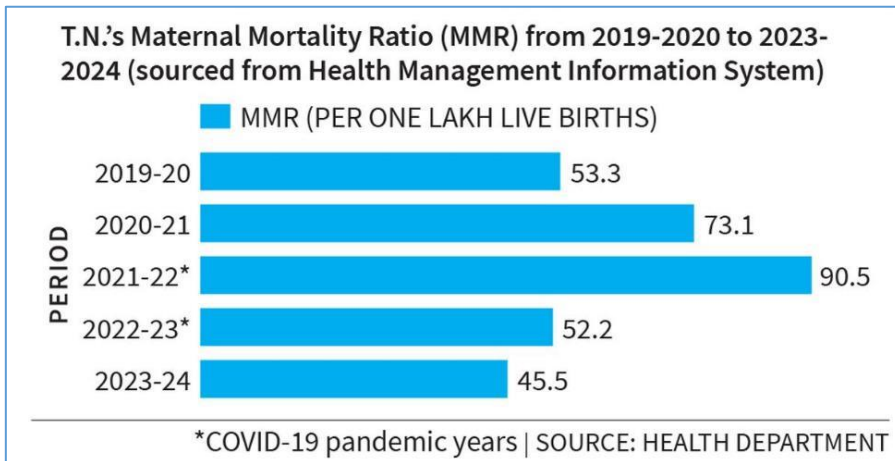


## TNPSC துளிகள்

- ❖ மத்திய அமைச்சர் டாக்டர். ஜிதேந்திர சிங்கிற்கு, நீரிழிவு நோயியல், நீரிழிவு நோய் சிகிச்சை மற்றும் நீரிழிவு நோய் குறித்த ஆராய்ச்சியின் முன்னேற்றத்தில் அவரது மகத்தான அர்ப்பணிப்பிற்காக மிக மதிப்புமிக்க "வாழ்நாள் சாதனையாளர் விருது" வழங்கப் பட்டுள்ளது.
- ❖ சர்வதேச ஒலிம்பிக் குழுவின் (IOC) உறுப்பினர் நீதா அம்பானி, ஒலிம்பிக் போட்டிகளில் இந்தியாவிற்காக என்று ஒதுக்கப் பட்டுள்ள முதல் இல்லமான இந்தியா இல்லத்தினை அதிகாரப் பூர்வமாக திறந்து வைத்துள்ளார்.
- ❖ நீருக்கடியிலான இந்தியாவின் முதல் அருங்காட்சியகம் ஆனது, டெல்லியில் உள்ள யுனெஸ்கோவின் உலகப் பாரம்பரியத் தளமான ஹுமாயூன் கல்லறை வளாகத்தில் திறக்கப் பட்டுள்ளது.
- ❖ "உலகின் உணவுப் பாதுகாப்பு மற்றும் ஊட்டச்சத்து நிலை 2024" (SOFI 2024) அறிக்கை என்பது உணவு மற்றும் வேளாண் அமைப்பு (FAO), சர்வதேச வேளாண் மேம்பாட்டு நிதியம் (IFAD), UNICEF, உலக உணவுத் திட்ட அமைப்பு (WFP) மற்றும் உலக சுகாதார அமைப்பு ஆகியவற்றினால் இணைந்து வெளியிடப்பட்டுள்ளது.
- ❖ 10 மீட்டர் காற்றழுத்தப் பீச்சுக் குழல் துப்பாக்கிச் சுடுதல் (ஏர் பிஸ்டல்) கலப்புப் பிரிவு போட்டியில் இந்தியாவின் மனு பாக்கர் - சரப்ஜோத் சிங் இணை வெண்கலப் பதக்கம் வென்றுள்ளனர்.
  - இதன் மூலம், சுதந்திரத்திற்குப் பிறகு ஒரே கோடைகால ஒலிம்பிக் போட்டியில் இரண்டு பதக்கங்களை வென்ற முதல் இந்தியத் தடகள வீராங்கனை என்ற ஒரு பெருமையை மனு பெற்றுள்ளார்.

## தமிழ்நாடு செய்திகள்

### தமிழ்நாடு பேறுகாலத் தாய்மார்கள் உயிரிழப்பு விகிதம் 2023-24



- ❖ 2023-24 ஆம் ஆண்டில் தமிழ்நாட்டின் பேறுகாலத் தாய்மார்கள் உயிரிழப்பு (MMR) விகிதத்தில் குறிப்பிடத் தக்க வீழ்ச்சி பதிவாகியுள்ளது.
- ❖ MMR ஆறு புள்ளிகளுக்கு மேல் குறைந்து ஒரு லட்சம் பிறப்புகளுக்கு 45.5 ஆக உள்ளது.
- ❖ விருதுநகர் சுகாதாரப் பிரிவு மாவட்டத்தில் (HUD), இந்தக் காலக் கட்டத்தில் எந்தவொரு

பேறு காலத் தாய்மார்கள் உயிரிழப்பும் பதிவாகவில்லை.

- ❖ 2022-2023 ஆம் ஆண்டில் ஒரு லட்சம் பிறப்புகளுக்கு 52.2 ஆக இருந்த MMR ஆனது 2023-24 ஆம் ஆண்டில் 45.5 ஆகக் குறைந்துள்ளது.
- ❖ முன்னதாக, MMR ஆனது ஒவ்வொரு ஆண்டும் இரண்டு முதல் மூன்று புள்ளிகள் வரை குறைந்தது.
- ❖ இருப்பினும், 2023-24 ஆம் ஆண்டில், MMR 6.7 புள்ளிகள் குறைந்துள்ளது.
- ❖ நார்வேயில் ஒரு லட்சம் பிறப்புகளுக்கு 1.8 என்ற வீதத்தில் மிகக் குறைந்த MMR விகிதம் பதிவாகியுள்ளது.
- ❖ சுவீடன் மற்றும் பின்லாந்து போன்ற பிற ஐரோப்பிய நாடுகளும் ஒற்றை இலக்க MMR வீதங்களுடன் உயர் மதிப்பு (தங்கம்) தர நிலையினை அடைந்துள்ளன.

### தமிழ்நாடு மருத்துவமனைகளில் நிகழும் பிறப்புகள் குறித்த தரவு



**மகப்பேறு நலனில் தமிழ்நாடு அரசு**

- 2023-2024 ஆண்டில் மகப்பேறு இறப்பு 54 சதவீதத்திலிருந்து 45.5 சதவீதமாக குறைந்திருக்கிறது.
- தமிழ்நாட்டில் 99.9 சதவீதம் (Institutional delivery) மருத்துவமனைகளிலேயே பிரசவங்கள் நடக்கிறது.
- அரசு மருத்துவமனைகளில் 59 சதவீதம் பிரசவங்கள் நடக்கிறது.
- அதிக எண்ணிக்கையில் மகப்பேறு பராமரிப்பு மையங்கள் கொண்ட மாநிலங்களில் தமிழ்நாடு முதன்மை மாநிலமாக திகழ்கிறது.

- ❖ தமிழ்நாடு சுகாதார அமைச்சகம் ஆனது, தமிழகத்தில் பேறு கால உயிரிழப்புகளைக் குறைக்கத் தேவையான நடவடிக்கைகள் குறித்து ஆலோசிப்பதற்காக, 'Connecting the Missing Dots' என்ற தலைப்பிலான ஒரு பயிலரங்கத்தினை சென்னையில் நடத்தியது.
- ❖ தமிழ்நாட்டில் 99.9% பிரசவங்கள் மருத்துவ சுகாதார மையங்களில் நடைபெறுகின்றன என்பதோடு இதில் 59% ஆனது அரசு சுகாதார மையங்களில் நடைபெறுகின்றன.
- ❖ இதில் 80% பிரசவங்கள் விரிவான அவசரகால மகப்பேறு மற்றும் பிறந்த குழந்தைப் பராமரிப்பு மையங்களில் நிகழ்ந்துள்ளன.

### சர்வதேசச் செய்திகள்

#### ஜப்பானின் சாடோ தங்கச் சுரங்கம் - யுனெஸ்கோ அந்தஸ்து

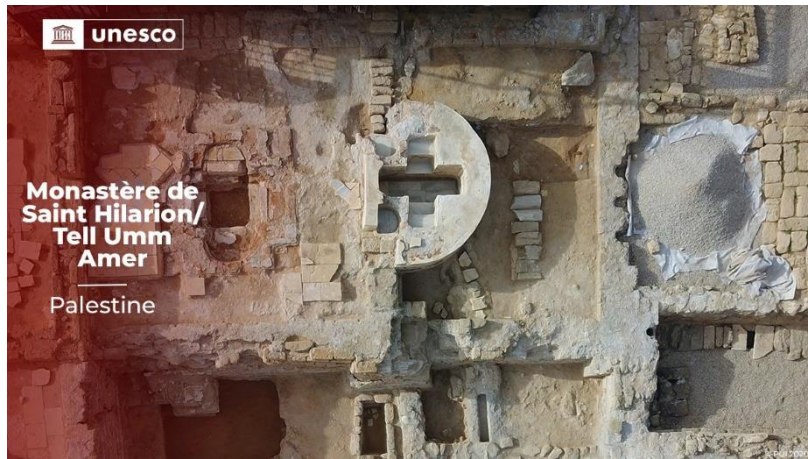
- ❖ யுனெஸ்கோ அமைப்பின் உலக பாரம்பரியக் குழுவானது ஜப்பானின் சர்ச்சைக்குரிய சாடோ தங்கச் சுரங்கத்தினைக் கலாச்சாரப் பாரம்பரியத் தளமாகப் பதிவு செய்ய முடிவு செய்துள்ளது.
- ❖ இதற்காக, இரண்டாம் உலகப் போரின் போது கொரிய நாட்டின் தொழிலாளர்களைத் துஷ்பிரயோகம் செய்த அதன் கொடூரமான வரலாற்றில் ஒன்றாக அதனைச் சேர்க்க

ஜப்பான் ஒப்புக் கொண்டுள்ளது.

- ❖ ஜப்பானின் வடக்குப் பகுதியில் உள்ள நைகாட்டா கடற்கரையில் உள்ள ஒரு தீவில் அமைந்துள்ள இந்த சுரங்கம் சுமார் 400 ஆண்டுகள் இயங்கியது.
- ❖ இது 1989 ஆம் ஆண்டில் மூடப்படுவதற்கு முன்னர் உலகின் மிகப்பெரியதொரு தங்க உற்பத்தியாளராக விளங்கியது.
- ❖ 1910-1945 காலக் கட்டத்தில் கொரியத் தீபகற்பத்தில் இருந்த காலனித்துவத்தின் போது ஜப்பானுக்குக் கொண்டு வரப்பட்ட சில கொரியர்கள் இந்தச் சுரங்கத்தில் கட்டாய உழைப்புக்கு உட்படுத்தப் பட்டதாக சியோல் கூறியுள்ளது.
- ❖ முன்னதாக, மற்றொரு சர்ச்சைக்குரிய ஜப்பானியத் தளத்திற்கு 2015 ஆம் ஆண்டில் யுனெஸ்கோ அங்கீகாரம் பெற்றது.
- ❖ நாகசாகி மாகாணத்தில் உள்ள குங்கன்ஜிமா அல்லது பேட்டில்சிப் தீவு ஆனது, ஜப்பானின் மெய்ஜி தொழில் புரட்சிக்கு முக்கியமானதாக அங்கீகரிக்கப்பட்ட ஒரு முன்னாள் நிலக்கரிச் சுரங்க தளமாகும்.



## டெல் உம் அமரின் மடாலயம்



- ❖ உலகப் பாரம்பரியக் குழுவானது (WHC) UNESCO அமைப்பின் இரண்டு உலகப் பாரம்பரியத் தளப் பட்டியலிலும் டெல் உம் அமர் எனப்படுகின்ற ஒரு பாலஸ்தீனியத் தளத்தினைச் சேர்க்க முடிவு செய்துள்ளது.
- ❖ 'புனித ஹிலாரியன் மடாலயம்' என்றும் அழைக்கப்படுகின்ற இது காசா பகுதியில்

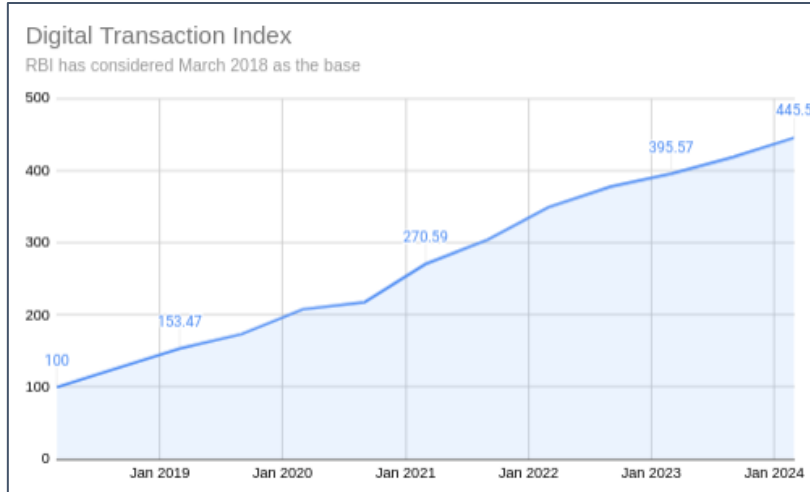


அமைந்துள்ளது.

- ❖ இந்தப் பண்டைய கிறிஸ்தவ மடாலயம் ஆனது, நான்காம் நூற்றாண்டில் ஹிலாரியன் தி கிரேட் (291-371 கி.பி.) என்பவரால் நிறுவப்பட்டது.
- ❖ அவர் பாலஸ்தீனியத் துறவறத்தின் தந்தை என்று சிலரால் கருதப்படுகிறார்.
- ❖ இந்தத் தலத்தின் இன்றைய தொல்லியல் எச்சங்கள் ஹிலாரியன் காலத்திலிருந்து உமையாத் காலம் வரையில் சுமார் நான்கு நூற்றாண்டுகளுக்கும் மேலான காலக் கட்டங்களில் பரவியுள்ளது.
- ❖ UNICEF அமைப்பானது இதனை "புனித பூமியின் முதல் துறவறச் சமூகம்" மற்றும் "சமய, கலாச்சார மற்றும் பொருளாதாரப் பரிமாற்றத்தின் மையம்" என்று குறிப்பிடுகிறது.
- ❖ ஏழாம் நூற்றாண்டில் ஏற்பட்ட நிலநடுக்கத்திற்குப் பிறகு புறக்கணிக்கப்பட்டிருந்த இந்த மடாலயம் 1999 ஆம் ஆண்டில் உள்நாட்டு தொல்பொருள் ஆராய்ச்சியாளர்களால் கண்டுபிடிக்கப் பட்டது.

## பொருளாதாரச் செய்திகள்

### எண்ணிம வழியிலான பணப் பரிமாற்றங்கள்



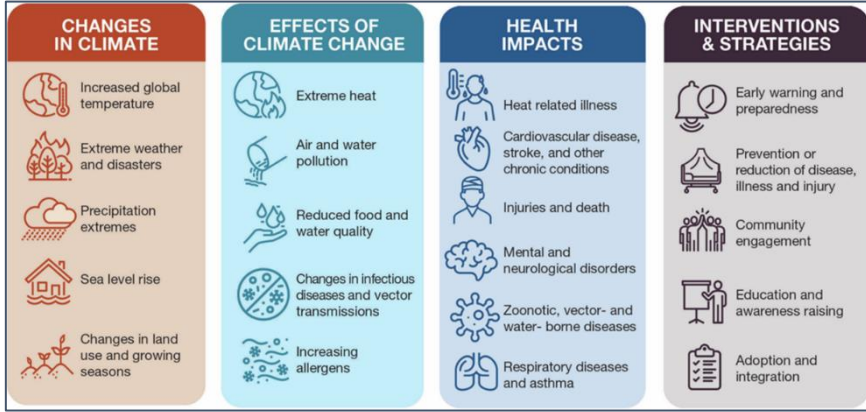
- ❖ 2024 ஆம் ஆண்டு மார்ச் 31 ஆம் தேதி அன்று நிலவரப் படி, நாடு முழுவதும் எண்ணிம வழியிலான பணப் பரிமாற்றங்கள் ஆண்டிற்கு 12.6 சதவீதம் அதிகரித்துள்ளன.
- ❖ 2024 ஆம் ஆண்டின் மார்ச் மாத இறுதியில் இந்திய ரிசர்வ் வங்கியின் எண்ணிம வழியிலான பணப் பரிமாற்றங்கள் குறியீடு (RBI-DPI) 445.5 ஆக இருந்தது.
- ❖ இது 2023 ஆம் ஆண்டு செப்டம்பர் மாதத்தில் 418.77 ஆகவும், 2023 ஆம் ஆண்டு மார்ச் மாதத்தில் 395.57 ஆகவும் இருந்தது.

## அறிக்கைகள் மற்றும் குறியீடுகள்

### கல்வியில் பருவநிலை மாற்றத்தின் தாக்கம்

- ❖ பெரும்பாலான குறைந்த மற்றும் நடுத்தர வருமானம் கொண்ட நாடுகள் ஒவ்வொரு ஆண்டும் பருவநிலை தொடர்பான பள்ளிச் செயல்பாட்டு முடக்கங்களை எதிர் கொண்டு வருகின்றன என்ற நிலையில் இதனால் கற்றலில் இழப்பு மற்றும் பள்ளிக் கல்வி இடை நிறுத்தம் அதிகரிப்பதற்கான வாய்ப்புகள் அதிகரிக்கின்றன.

- ❖ பருவநிலை மாற்றம் ஆனது மக்களைப் புலம் பெயரச் செய்வதன் மூலமும், மக்களின் வாழ்வாதாரம் மற்றும் சுகாதாரத்தில் ஏற்படுத்தும் பாதிப்புகள் மூலமும் கல்வியில் எதிர்மறையான தாக்கத்தினை ஏற்படுத்துகிறது.
- ❖ கடந்த 20 ஆண்டுகளில், குறைந்தபட்சம் 75% தீவிர வானிலை நிகழ்வுகளில் பள்ளிகள் மூடப் பட்டன என்ற நிலையில் இது சுமார் ஐந்து மில்லியன் அல்லது அதற்கு மேற்பட்ட மக்களைப் பாதித்தது.
- ❖ அமெரிக்காவில், குளிரூட்டல் வசதி இல்லாமல், ஒரு பள்ளி ஆண்டு 1 டிகிரி செல்சியஸ் அதிக வெப்பமாக இருந்தது என்ற நிலையில் தேர்வு மதிப்பெண்களில் 1% குறைப்பிற்கு இது வழி வகுத்தது.
- ❖ 2022 ஆம் ஆண்டில், பல பேரிடர்கள் காரணமாக 32.6 மில்லியன் பேர் உள்நாட்டிலேயே இடம் பெயர்ந்தனர்.
- ❖ இந்தியாவில் மழைப் பொழிவானது, ஒரு குழந்தையின் முதல் 15 ஆண்டுகளில் பல்வேறு தாக்கங்களை ஏற்படுத்தியுள்ளது.
- ❖ இது ஐந்து வயதில் மொழிசார் மற்றும் 15 வயதில் கணிதம் மற்றும் அறிவாற்றல் சாராத திறன் கற்றலில் எதிர்மறையானத் தாக்கங்களை ஏற்படுத்தியுள்ளது.



## மாநிலச் செய்திகள்

### அசாமின் மொய்தாம்

- ❖ இந்தியாவின் 43வது உலகப் பாரம்பரிய தளமாக அசாமின் மொய்தாம் பகுதி சேர்க்கப்பட்டுள்ளது.
- ❖ இவை கி.பி 1228 முதல் 1826 ஆம் ஆண்டு வரை அசாம் மற்றும் வடகிழக்கின் பெரும் பகுதியை ஆண்ட அஹோம் வம்சத்தின் அரசு கல்லறைகள் ஆகும்.
- ❖ மொய்தாம் என்பது அஹோம் அரசுக் குடும்பம் மற்றும் பிரபுத்துவத்தின் கல்லறையின் மேல் எழுப்பப்பட்ட ஒரு மண் மேடு ஆகும்.
- ❖ அஹோம் மன்னர்கள் அவர்களின் 600 ஆண்டுக்கால வரலாற்றில் பலமுறை தங்களது தலைநகரங்களை மாற்றியுள்ளனர்.
- ❖ சரையோ நகரானது மன்னர் சுகபாவால் கி.பி 1253 ஆம் ஆண்டில் அவர்களின் முதல் தலைநகரமாக நிறுவப்பட்டது.
- ❖ 1856 ஆம் ஆண்டில் சுகபா சரையோவில் அடக்கம் செய்யப்பட்ட பிறகு, அதைத் தொடர்ந்து வந்த அரசு குடும்பத்தாரும் தங்களை அடக்கம் செய்வதற்கான இடமாகத் தேர்ந்தெடுத்தனர்.

- ❖ இந்தப் பகுதியில் 150க்கும் மேற்பட்ட மொய்தாமைகள் இருந்தாலும் 30 மட்டுமே இந்தியத் தொல்லியல் துறையால் பாதுகாக்கப் படுகின்றன.
- ❖ மொய்தாமைகள் தற்போது இந்தப் பட்டியலில் சேர்க்கப் பட்டதைத் தொடர்ந்து அதிக எண்ணிக்கையிலான உலகப் பாரம்பரியச் சொத்துக்களைக் கொண்ட நாடுகளின் பட்டியலில் இந்தியா 6வது இடத்திற்கு முன்னேறியுள்ளது.



## பிரபலமானவர்கள், விருதுகள் மற்றும் நிகழ்வுகள்

உலகப் பாரம்பரியக் குழுவின் 46வது அமர்வு



- ❖ 46வது உலகப் பாரம்பரியக் குழுவின் அமர்வு ஆனது, புது டெல்லியில் உள்ள பாரத் மண்டபத்தில் நடைபெற்றது.

- ❖ இந்த ஆண்டு நிகழ்வின் போது யுனெஸ்கோ அமைப்பானது உலகப் பாரம்பரியப் பட்டியலில் 25 புதிய முக்கிய தளங்களைச் சேர்த்துள்ளது.
- ❖ இரண்டு முக்கிய எல்லை மாற்றங்களும் இக்குழுவால் முறைப்படுத்தப் பட்டுள்ளன.
- ❖ இவற்றில், ஜப்பானின் சாடோ தீவு தங்கச் சுரங்கங்கள், தாய்லாந்தின் ஃபு பிரபாத் வரலாற்றுப் பூங்கா, மனித உரிமைகள், விடுதலை மற்றும் நல்லிணக்கத்திற்கான தென்னாப்பிரிக்காவின் நெல்சன் மண்டேலா மரபுசார் தளங்கள், இத்தாலியின் வயா அப்பியா மற்றும் சீனாவின் பெய்ஜிங் சென்ட்ரல் ஆக்சிஸ் எனப்படும் சாலை உள்ளிட்ட 13 புதிய தளங்கள் இப்பட்டியலில் சேர்க்கப்பட்டுள்ளன.
- ❖ இவற்றில் 19 இடங்கள் கலாச்சாரப் பாரம்பரியத் தளங்களாக சேர்க்கப்பட்டுள்ளன.
- ❖ 4 இடங்கள் இயற்கைப் பிரிவின் கீழும், மேலும் இரண்டு இடங்கள் "கலப்பு" பிரிவின் கீழும் சேர்க்கப் பட்டுள்ளன.

## விளையாட்டு செய்திகள்

### ஒலிம்பிக் போட்டிகள் 2024 : பசுமை நடவடிக்கை சார் விளையாட்டுப் போட்டிகள்



- ❖ 2024 ஆம் ஆண்டு பாரீஸ் ஒலிம்பிக் போட்டிகள், இதுவரை இல்லாத அளவிற்கு சுற்றுச் சூழலுக்கு உகந்த வகையிலான விளையாட்டுப் போட்டிகளை நடத்துவதை முக்கிய நோக்கமாகக் கொண்டுள்ளது.
- ❖ இந்த நிகழ்வின் போது பதிவாகும் கார்பன் உமிழ்வினை சுமார் 50 சதவீதம் குறைக்க உள்ளதாக ஒழுங்கமைப்புக் குழு உறுதியளித்துள்ளது.
- ❖ இது டோக்கியோ 2020, ரியோ 2016 மற்றும் இலண்டன் 2012 ஒலிம்பிக் போட்டிகளில் பதிவான சுமார் 3.5 மில்லியன் டன்கள் என்ற கார்பன் உமிழ்வினை வரவிருக்கும் விளையாட்டுப் போட்டிகளில் 1.75 மில்லியன் டன்களாக குறைக்க உள்ளது.
- ❖ இந்த ஆண்டு போட்டிகள் முழுமையாக புவி வெப்ப மற்றும் சூரிய சக்தி உள்ளிட்ட புதுப்பிக்கத் தக்க எரிசக்தி மூலங்களைச் சார்ந்து நடத்தப்பட உள்ளன.
- ❖ அனைத்து ஒலிம்பிக் மைதானங்களுக்கும் பொதுப் போக்குவரத்து மூலம் சென்று அடையும் வகையில் தேர்வு செய்யப்பட்டுள்ளன.
- ❖ இந்த நகரத்தில் 1,000 கி.மீ தொலைவு வரையிலான பிரத்தியேக மிதிவண்டி ஓட்டப் பாதைகளை உருவாக்கியுள்ளதோடு, விளையாட்டுப் போட்டிகள் நடைபெறும் நாட்கள் வரை 3,000 வாடகை மிதிவண்டிகள் வழங்கப் பட உள்ளன.



- ❖ இது தாவர மூலம் சார்ந்த, உள்நாட்டிலேயே கிடைக்கப் பெறும் மற்றும் நிலையான உணவு விருப்பத் தேர்வுகளை வழங்குகிறது.
- ❖ பாரீஸ் நடத்தும் 95 சதவீத ஒலிம்பிக் போட்டிகளுக்கு ஏற்கனவே உள்ள கட்டமைப்புகள் அல்லது தற்காலிக அமைப்புகளையே பயன்படுத்துகிறது.

